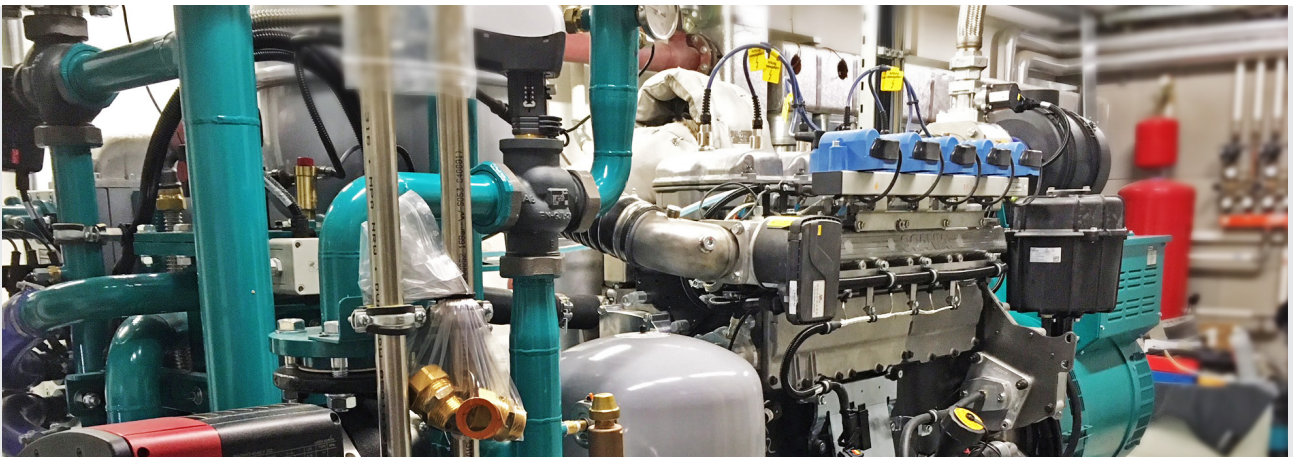


Jetzt **5.000 €***
Sonderrabatt sichern!

Güllekleinanlagen

Durch die geplante Novellierung des EEG (Osterpaket) wird die Bemessungsleistung von Güllekleinanlagen von bisher maximal 100 kWel auf 150 kWel erhöht**

Flexi 180 - Ihr robuster & effizienter Dauerläufer mit 150 kWel



Ihre Vorteile**

- Güllekleinanlagen müssen > 100 kWel nicht mehr flexibilisiert werden.
- Die ersten 75 kWel erhalten 22 ct/kWh, die nächsten 19 ct/kWh.
- Für eine 150 kWel Anlage ergibt sich somit eine EEG-Vergütung von 20,5 ct/kWh.
- Egal ob Neu- oder Bestandsanlage. Prüfen Sie bereits heute Ihre Potenziale mit der kommenden Regelung für Güllekleinanlagen bis 150 kWel Bemessungsleistung.

Wir sind für Sie da.

Wenden Sie sich gerne an Ihren Ansprechpartner oder
telefonisch unter: +49 7520 9661-0 oder per E-Mail: info@tedom-schnell.de

* Bei Kauf eines FLEXI 180. Das Angebot ist nur in Deutschland gültig. Gültig bei Bestellungen bis 31.03.2023.

** Stand Gesetzentwurf 04/2022. Vorbehaltlich der geplanten Änderungen im EEG.