

TEDOM SCHNELL FLEXI

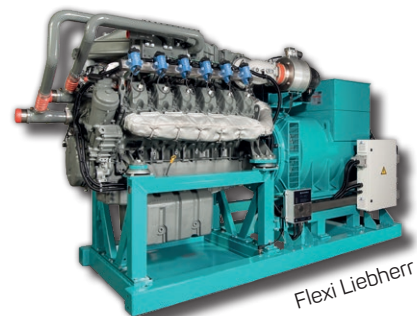
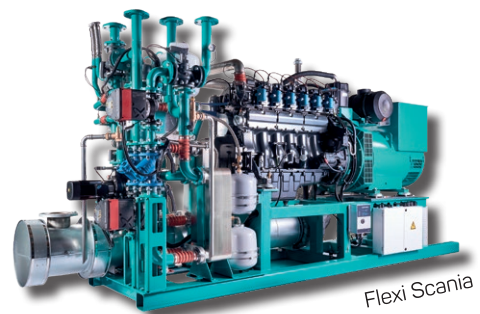
Scania und Liebherr von 170 kW_e bis 525 kW_e

Leistungsstark, hocheffizient und tausendfach erprobt. Über 3.000 Biogas BHKW im Feld. Die FLEXI-Serie auf Basis von Scania und Liebherr Motoren erfüllt alle Anforderungen und Wünsche im Bereich Biogas. Durch eine eigene Entwicklungsabteilung zur Optimierung der Motortechnik sind die Maschinen innovativ und immer auf dem neuesten technischen Stand. Diese macht sich auch durch den hohen elektrischen Wirkungsgrad bemerkbar. Eine auf Sie zugeschnittene optimale Lösung – wahlweise Maschinencontainer oder Maschinenhaus – ist selbstverständlich.

Bis zu **4.000 €***
Service-Gutschein sichern.

Ihre Vorteile:

- Ideal für kleine Flexibilisierungen
- Für 1 zu 1 Tausch des BHKW
- Bewährtes und ausgereiftes Produkt
- Innovatives Vorkammersystem
- Hoher elektrischer Wirkungsgrad
- Hoher Gesamtwirkungsgrad
- 30 Jahre Erfahrung
- Effizienz im Flex- und Dauerbetrieb



Technische Daten

BHKW-Typ	Motor	Max. elektrische Leistung (kW)	Thermische Leistung (kW) ¹	Elektrischer Wirkungsgrad (%) ²	Thermischer Wirkungsgrad (%)	Gesamtwirkungsgrad (%)	Feuerungswärmeleistung (kW)	NO _x Emission, 5% O ₂ (mg/m ³ i.N.)
FLEXI 180	SCANIA	170	166	41,0	40,0	81,0	415	500
FLEXI 265	SCANIA	250	235	42,5	40,0	82,5	588	500
FLEXI 265	SCANIA	265	246	43,0	40,0	83,0	616	500
FLEXI 350	SCANIA	350	350	42,5	42,5	85,0	824	500
FLEXI 500	LIEBHERR	500	501	41,3	41,4	82,7	1.211	500
FLEXI 530	LIEBHERR	525	526	41,3	41,4	82,7	1.271	500

Die in dieser Tabelle angeführten Daten gehen von den technischen Spezifikationen der Firma TEDOM SCHNELL aus und haben rein informativen Charakter.

¹Thermische Leistung bei Auslegungstemperatur +/- 8 % | ²Wirkungsgrad bei Volllast gemäß ISO 3046-1 | Technische Änderungen vorbehalten

Jetzt informieren!

Wenden Sie sich gerne an Ihren Ansprechpartner oder melden Sie sich
telefonisch unter: +49 7520 9661-0 oder per E-Mail: info@tedom-schnell.de

* Bei Kauf eines Neuaggregates oder eines Retrofit. Das Angebot ist nur in Deutschland gültig. Gültig bei Bestellungen bis 31.12.2022.